



FUNCIÓN: Inspección de carga/equipaje

TEMA: Introducción

Una REUNIÓN PRÁCTICA es una conversación informal breve sobre un tema determinado (como la seguridad), que a menudo se lleva a cabo al comienzo del turno.

Este conjunto de charlas está pensado para el personal de inspección de carga y equipaje

- En estas charlas se detallarán las principales indicios de tráfico de vida silvestre que el personal de inspección de carga y equipaje puede encontrarse en el transcurso de sus actividades y cómo debe notificarlo.
 - El tráfico de vida silvestre se refiere al comercio ilegal de animales y plantas silvestres.
 - Es importante destacar que no todo el comercio de vida silvestre es ilícito. Sin embargo, una porción preocupante del comercio se lleva a cabo violando las leyes y normativas internacionales.
 - El comercio ilícito causa graves problemas a las poblaciones de vida silvestre, los gobiernos, comunidades locales y las empresas legítimas que puedan verse involucradas involuntariamente.

La función del personal de inspección de carga y equipaje es identificar y detectar armas, explosivos u otros dispositivos, artículos o sustancias peligrosas que pueden usarse para cometer un acto de interferencia ilícita.

Sin embargo, la búsqueda de esos artículos también puede llevar a la detección de otras actividades ilícitas como el tráfico de vida silvestre.

Se debe notificar a la policía o a la autoridad reguladora del presunto tráfico de vida silvestre mediante los procedimientos de notificación aprobados localmente. Revíselos cada vez que se usen y se compartan estos materiales.

TEMAS

Vida silvestre
escondida en la
carga

(1/4)

Vida silvestre
escondida en
el equipaje

(2/4)

Indicios de tráfico
de vida silvestre en
la carga/equipaje

(3/4)

Seguridad

(4/4)

Las reuniones prácticas de ROUTES específicas para cada función también están disponibles para la documentación de pasajeros, la inspección de pasajeros, tripulación de cabina, aceptación de carga y personal de servicios de tierra (<https://routespartnership.org/contact>)



USAID
FROM THE AMERICAN PEOPLE



C4ADS
innovation for peace



TRAFFIC
the wildlife trade monitoring network





FUNCIÓN: Inspección de carga y equipaje
TEMA: Una guía práctica

Una **REUNIÓN PRÁCTICA** es una *conversación informal breve sobre un tema determinado (como la seguridad), que a menudo se lleva a cabo al comienzo del turno.*

- Este conjunto contiene cuatro charlas, diseñadas para darse por separado (por ejemplo, una al mes o al trimestre).
- Cada sesión solo debe durar unos pocos minutos.
- Se ha incluido una hoja de asistencia para cada charla.

TEMAS

Vida silvestre
escondida en la
carga

(1/4)

Vida silvestre
escondida en
el equipaje

(2/4)

Indicios de tráfico
de vida silvestre en
la carga/equipaje

(3/4)

Seguridad

(4/4)

ANTES DE EMPEZAR:



INFÓRMESE (y comparta)

- Los procedimientos adecuados y aprobados localmente mediante los que se debe notificar del presunto tráfico de vida silvestre.



CONSULTE el sitio web de **ROUTES Partnership** (<https://routespartnership.org/>)

para obtener más ejemplos de tráfico de vida silvestre que podrá incluir en su charla (por ejemplo, de su aerolínea/aeropuerto/región).



CONSULTE los comentarios de la sección de notas en esta presentación para obtener más información.



IMPRIMA las ocho imágenes incluidas al final para que le ayuden durante la exposición.

Haga que sea interesante
Haga que sea relevante
Fomente la conversación y pregunte si alguien tiene alguna experiencia que quiera compartir
Escuche lo que dicen todos; y
¡Mantenga un ambiente positivo!

Las reuniones prácticas de ROUTES específicas para cada función también están disponibles para la documentación de pasajeros, la inspección de pasajeros, tripulación de cabina, aceptación de carga y personal de servicios de tierra (<https://routespartnership.org/contact>)



FUNCIÓN: Inspección de carga y equipaje

TEMA: Vida silvestre escondida en la carga (1/4)

El tráfico de vida silvestre plantea riesgos potenciales para la industria aérea



REPUTACIÓN



LEGAL



ECONÓMICO



SEGURIDAD

La función del personal de inspección de pasajeros es identificar y detectar armas, explosivos u otros dispositivos, artículos o sustancias peligrosas que pueden usarse para cometer un acto de interferencia ilícita.

Sin embargo, la búsqueda de esos artículos también puede llevar a la detección de otras actividades ilícitas como el tráfico de vida silvestre. Con frecuencia, los traficantes de vida silvestre intentan pasar de contrabando vida silvestre en la carga.

Indicios de tráfico de vida silvestre en la carga:

Inspección de rayos X:

- Muestra artículos orgánicos, formas sospechosas u otros elementos que podrían indicar el tráfico de vida silvestre
- Hay artículos orgánicos presentes, pero no han sido declarados

Inspección/examen físico:

- Hace ruido, huele raro, se mueve
- Tiene orificios de ventilación cuando no se necesitan
- El origen no coincide con el contenido declarado

Haga una **NOTIFICACIÓN**

mediante sus procedimientos de notificación aprobados localmente si cree que la carga puede contener vida silvestre de contrabando

La vida silvestre escondida en la carga tiende a ser:

- ❖ De gran tamaño
- ❖ Pesada
- ❖ A veces está viva (como tortugas y testudínidos, serpientes)
- ❖ A veces está muerta (en forma de partes y productos) (como marfil, cuernos de rinoceronte, escamas de pangolín)

(Imagen: 300 tortugas vivas y testudínidos de contrabando en carga aérea)



Panjit Tansom/TRAFFIC



FUNCIÓN: Inspección de carga y equipaje

TEMA: Vida silvestre escondida en el equipaje (2/4)

El tráfico de vida silvestre plantea riesgos potenciales para la industria aérea



REPUTACIÓN



LEGAL



ECONÓMICO



SEGURIDAD

La función del personal de inspección de pasajeros es identificar y detectar armas, explosivos u otros dispositivos, artículos o sustancias peligrosas que pueden usarse para cometer un acto de interferencia ilícita.

Sin embargo, la búsqueda de esos artículos también puede llevar a la detección de otras actividades ilícitas como el tráfico de vida silvestre. Con frecuencia, los traficantes de vida silvestre intentan pasar de contrabando vida silvestre en el equipaje.

Indicios de tráfico de vida silvestre en el equipaje:

Inspección de rayos X:

- Muestra artículos orgánicos, formas sospechosas u otros elementos que podrían indicar el tráfico de vida silvestre

Inspección/examen físico:

- Hace ruido, huele raro, se mueve
- Tiene orificios de ventilación cuando no se necesitan

Haga una **NOTIFICACIÓN**

mediante sus procedimientos de notificación aprobados localmente si cree que el equipaje puede contener vida silvestre de contrabando

La vida silvestre escondida en el equipaje tiende a ser:

- De gran valor
- De poco peso
- A veces está viva (como tortugas y testudínidos, serpientes)
- A veces está muerta (en forma de partes y productos) (como marfil o cuernos de rinoceronte)

(Imagen: 470 tortugas vivas escondidas en el equipaje de pasajeros)



Panjit Tansom/TRAFFIC



FUNCIÓN: Inspección de carga y equipaje

TEMA: Indicios de tráfico de vida silvestre en la carga/equipaje (3/4)

El tráfico de vida silvestre plantea riesgos potenciales para la industria aérea



REPUTACIÓN



LEGAL



ECONÓMICO



SEGURIDAD

La función del personal de inspección de pasajeros es identificar y detectar armas, explosivos u otros dispositivos, artículos o sustancias peligrosas que pueden usarse para cometer un acto de interferencia ilícita.

Sin embargo, la búsqueda de esos artículos también puede llevar a la detección de otras actividades ilícitas como el tráfico de vida silvestre. Con frecuencia, los traficantes de vida silvestre intentan pasar de contrabando vida silvestre en la carga y el equipaje.

COMPRUEBE la carga y el equipaje durante:

Inspección de rayos X:

- Muestra artículos orgánicos, formas sospechosas u otros elementos que podrían indicar el tráfico de vida silvestre
- En el caso de la carga, hay artículos orgánicos presentes, pero no han sido declarados

Inspección/examen físico:

- Hace ruido, huele raro, se mueve
- Tiene orificios de ventilación cuando no se necesitan

Haga una **NOTIFICACIÓN**

mediante sus procedimientos de notificación aprobados localmente si cree que la carga o el equipaje pueden contener vida silvestre de contrabando



EJEMPLOS:

Carga, declaración errónea	
Artículos incautados	Se declaró como
18 cuernos de rinoceronte	• Obra de arte
Más de una tonelada de escamas de pangolín (3 cargamentos)	• Productos generales • Hierbas secas • Conchas de ostra
330 tortugas vivas	• Piedras

En todos figuraban direcciones falsas

Equipaje de pasajeros
Ejemplos de incautaciones de vida silvestre
790 kg de marfil en 32 maletas
108 animales vivos en una maleta de 27 kg (55 serpientes, 35 lagartos, 7 tortugas, 8 primates (monos), un cachorro de leopardo y dos cocodrilos muertos)
470 tortugas y testudínidos en 4 maletas



FUNCIÓN: Inspección de carga y equipaje
TEMA: Seguridad (4/4)

Los animales pueden causar lesiones y transmitir enfermedades.



La transmisión de enfermedades se aplica a animales vivos, carne y otros productos.

Como rabia, ébola, SARS, MERs, tuberculosis, ántrax, gripe aviar, etc.

La función del personal de inspección de pasajeros es identificar y detectar armas, explosivos u otros dispositivos, artículos o sustancias peligrosas que pueden usarse para cometer un acto de interferencia ilícita.

Sin embargo, la búsqueda de esos artículos también puede llevar a la detección de otras actividades ilícitas como el tráfico de vida silvestre. Los traficantes de vida silvestre podrían intentar pasar de contrabando vida silvestre en la carga y el equipaje.

La vida silvestre de contrabando puede ser peligrosa para las operaciones aeroportuarias y para el personal y los pasajeros.

Indicios de tráfico de vida silvestre en la carga/equipaje:

Inspección de rayos X:

- Muestra artículos orgánicos, formas sospechosas u otros elementos que podrían indicar el tráfico de vida silvestre
- En el caso de la carga, hay artículos orgánicos presentes, pero no han sido declarados

Inspección/examen físico:

- Hace ruido, huele raro, se mueve
- Tiene orificios de ventilación cuando no se necesitan

Si sospecha que un animal vivo está suelto:

- **MANTENGA LA CALMA**
- *Busque la ayuda de un experto*
- *No manipule al animal a menos que sea absolutamente necesario*
- *Use ropa de protección*
- *Haga una **NOTIFICACIÓN***

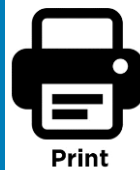
(Imagen: varanus encontrado en el área de clasificación de equipaje en Heathrow)



Border Force, Reino Unido



FUNCIÓN: Inspección de carga y equipaje
TEMA: Vida silvestre escondida en la carga
Imagen de apoyo, *imprimir para exposición, página 1/8*



- ❖ 343 tortugas y testudínidos vivos de contrabando en cargamento aéreo
- ❖ De Tailandia a Hong Kong





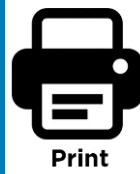
FUNCIÓN: Inspección de carga y equipaje

TEMA: Vida silvestre escondida en el equipaje

Imagen de apoyo, *imprimir para exposición, página 2/8*

- ❑ 470 tortugas negras manchadas vivas pasadas de contrabando en el equipaje
- ❑ De Lahore, Pakistán a Bangkok, Tailandia
- ❑ Animales atados con cinta para restringir su movimiento



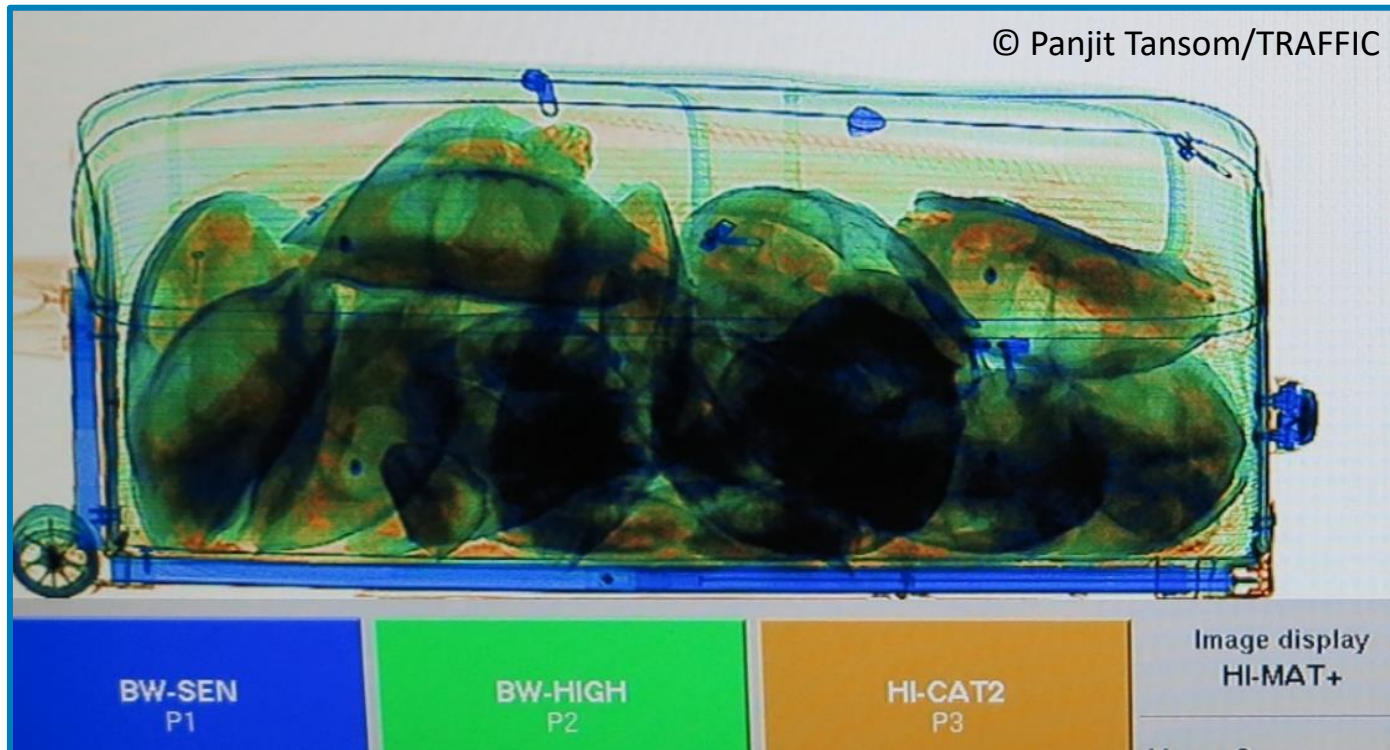


FUNCIÓN: Inspección de carga y equipaje

TEMA: Vida silvestre escondida en el equipaje

Imagen de apoyo, *imprimir para exposición, página 3/8*

- 470 tortugas negras manchadas vivas pasadas de contrabando en el equipaje
- De Lahore, Pakistán a Bangkok, Tailandia
- Animales atados con cinta para restringir su movimiento





FUNCIÓN: Inspección de carga y equipaje

TEMA: Uso general

Imagen de apoyo, *imprimir para exposición, página 4/8*



Ver



Captura de pantalla de youtube (cortesía del Comité de Seguridad Nacional del Servicio Fronterizo de Kazajistán)

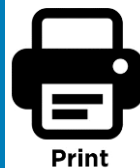
- **Bolsas sin etiquetas**
- **Se observan orificios de ventilación**
- **Se encontraron 32 halcones en el equipaje**



FUNCIÓN: Inspección de carga y equipaje

TEMA: Uso general

Imagen de apoyo, *imprimir para exposición, página 5/8*



Oír



© The Star, Malaysia

- Se escucharon sonidos siseantes en un cargamento declarado como fruta
- Se encontraron tortugas y cobras de contrabando



FUNCIÓN: Inspección de carga y equipaje

TEMA: Uso general

Imagen de apoyo, *imprimir para exposición, página 6,*

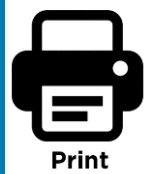


Olor



© Miona Janeke

- **Mal olor**
- **Cargamento con retraso**
- **Se encontraron reptiles muertos en el interior**



FUNCIÓN: Inspección de carga y equipaje

TEMA: Uso general

Imagen de apoyo, *imprimir para exposición, página 7/8*

Tacto



© TRAFFIC

- Cargamento pesado de chocolate
- Contenía marfil de contrabando



FUNCIÓN: Inspección de carga y equipaje

TEMA: Uso general

Imagen de apoyo, *imprimir para exposición, página 8,*



Referencia rápida

EN QUÉ FIJARSE

DURANTE LA INSPECCIÓN DE RAYOS X

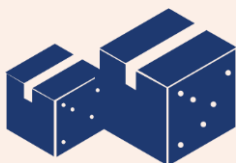


- Muestra elementos orgánicos, formas sospechosas u otros elementos que podrían indicar tráfico de vida silvestre
- Pueden aparecer de color naranja o verde en el caso del marfil
- En el caso de la carga, hay artículos orgánicos presentes, pero no han sido declarados

DURANTE UNA INSPECCIÓN O EXAMEN FÍSICO



- **Use los sentidos**
 - Olores extraños
 - Ruidos o sonidos de animales
 - Se detecta movimiento en el equipaje o la carga



- **Orificios de ventilación presentes**
 - Solo deben estar presentes si se han declarado animales vivos (excepto peces que se transportan en bolsas cerradas)
 - Artículos declarados como animales vivos deben tener al menos una etiqueta de "Animales vivos" o "Animales de laboratorio" y una etiqueta de "Este lado hacia arriba" (This way up) en los cuatro costados



- **El origen declarado de la mercancía declarada parece improbable**
 - El origen de la carga no coincide con el contenido declarado (como plátanos procedentes de Canadá o jade en bruto procedente de África)



- **Rutas extrañas y conexiones múltiples**
 - Artículos que tienen etiquetas de conexión extrañas o múltiples que sugieren que la ruta recorrida no tiene sentido o se sabe que la usan los traficantes