

TRAFIC D'ESPÈCES TOOLBOX TALK

ROUTES

Reducing Opportunities
for Unlawful Transport of
Endangered Species



<https://routespartnership.org>

RÔLE : Agents de contrôle des passagers

THÈME : Introduction

Une TOOLBOX TALK est une brève discussion informelle sur un problème particulier (p. ex. : la sécurité), ayant lieu le plus souvent au début d'un quart de travail.

Cette série de discussions a été conçue sur mesure pour les contrôleurs des passagers

- Elle détaillera les indicateurs clés de trafic d'espèces que les contrôleurs de passagers pourraient rencontrer dans l'exercice de leurs fonctions et la manière de le signaler.
 - Le trafic d'espèces fait référence au commerce illégal d'animaux et de plantes sauvages
 - Il faut souligner que le commerce d'espèces sauvages n'est pas totalement illégal, mais qu'une proportion inquiétante de ce commerce est réalisée en violation des lois nationales et des règlements internationaux.
 - Le commerce illégal pose de graves problèmes aux populations sauvages, aux gouvernements, aux communautés locales et aux entreprises légitimes, qui risquent de s'y laisser prendre par inadvertance.

Le rôle d'un contrôleur des passagers est d'identifier et de détecter les armes, explosifs ou autres dispositifs, articles ou substances dangereux pouvant être utilisés pour commettre une intervention illégale.

Cependant, ce type de contrôle peut également mener à la détection d'autres activités illégales telles que le trafic d'espèces. Sous leurs vêtements, les passagers peuvent essayer de faire passer à bord des espèces sauvages en contrebande.

Tout trafic présumé d'espèces sauvages doit être signalé à la police ou à l'autorité de réglementation selon vos procédures de signalement approuvées localement. Veuillez les vérifier chaque fois que ces ressources sont utilisées et les partagez.

THÈMES

Animaux
dissimulés sous
les vêtements du
passager
(1/4)

Animaux
dissimulés
dans le bagage
à main
(2/4)

Indicateurs de
trafic d'espèces sur
les passagers
(3/4)

Rester en sécurité
(4/4)

Des toolbox talks de ROUTES spécifiques aux rôles sont également disponibles pour l'enregistrement des passagers, l'équipage, la réception du fret, le contrôle du fret et des bagages et le personnel au sol (<https://routespartnership.org/contact>)



USAID
FROM THE AMERICAN PEOPLE



C4ADS
Innovation for peace

FREELAND
A non-profit organization dedicated to ending wildlife trafficking



TRAFFIC
the wildlife trade monitoring network



Ces ressources sont disponibles grâce au généreux soutien du peuple américain par le biais de l'Agence américaine pour le développement international (USAID).

Les contenus relèvent de la responsabilité de TRAFFIC et ne reflètent pas nécessairement les opinions de l'USAID, du gouvernement des États-Unis ou des partenaires individuels de ROUTES.



RÔLE : Agents de contrôle des passagers

THÈME : Un guide pratique

Une **TOOLBOX TALK** est une brève discussion informelle sur un problème particulier (p. ex. : la sécurité), ayant lieu le plus souvent au début d'un quart de travail.

- Cette série se compose de quatre discussions, conçues pour se dérouler séparément (p. ex. une par mois / trimestre).
- Chaque session ne devrait durer que quelques minutes.
- Une feuille de présence a été incluse pour chaque discussion.

THÈMES

Animaux
dissimulés sous
les vêtements du
passager
(1/4)

Animaux
dissimulés
dans le bagage
à main
(2/4)

Indicateurs de
trafic d'espèces sur
les passagers
(3/4)

Rester en sécurité
(4/4)

AVANT DE COMMENCER :

✈ **DÉCOUVREZ** (et partagez)

- Les procédures appropriées, approuvées localement, permettant de signaler tout trafic d'espèces sauvages présumé.

✈ **CONSULTEZ** le site Web du partenariat ROUTES (<https://routespartnership.org/>) pour d'autres exemples de trafic d'espèces à inclure dans votre discussion (p. ex. de votre compagnie aérienne / aéroport / région).

✈ **CONSULTEZ** les commentaires dans la section Notes de cette présentation pour plus d'informations.

✈ **IMPRIMEZ** les huit images fournies à la fin pour « montrer et raconter », pour vous aider.

**Rendez cela intéressant,
Rendez cela pertinent,
Encouragez la discussion et demandez si quelqu'un a une
expérience à partager, Écoutez ce que chacun dit et
Restez positif !**

Des toolbox talks de ROUTES spécifiques aux rôles sont également disponibles pour l'enregistrement des passagers, l'équipage, la réception du fret, le contrôle du fret et des bagages et le personnel au sol (<https://routespartnership.org/contact>)



USAID
FROM THE AMERICAN PEOPLE



C4ADS
Innovation for peace

FREELAND



TRAFFIC
the wildlife trade monitoring network





RÔLE : Agent de contrôle des passagers

THÈME : Animaux dissimulés sous les vêtements du passager (1/4)

Le trafic d'animaux présente des risques potentiels pour l'industrie aéronautique



RÉPUTATION



JURIDIQUE



ÉCONOMIQUE



SÉCURITÉ

Le rôle d'un agent de contrôle est d'identifier et de détecter les armes, explosifs ou autres dispositifs, articles ou substances dangereux pouvant être utilisés pour commettre une intervention illégale.

Cependant, ce type de contrôle peut également mener à la détection d'autres activités illégales telles que le trafic d'espèces. Sous leurs vêtements, les passagers peuvent essayer de faire passer à bord des espèces sauvages en contrebande.

Indicateurs de trafic d'espèces par les passagers

- Ont une odeur inhabituelle
- Portent des vêtements trop grands ou trop amples, bougent ou font du bruit
- Portent des vêtements inadaptés au climat
- Sont très nerveux
- Ont un itinéraire inhabituel ou de nombreuses escales

Faites un

REPORT

selon vos procédures de signalement approuvées localement si vous pensez qu'un passager tente de faire passer des espèces sauvages en contrebande

Les animaux passés en contrebande par les passagers ont tendance à être :

- ↑ De grande valeur
- ↑ De faible poids
- ↑ Parfois vivants (p. ex. œufs d'oiseaux, oiseaux, serpents, poissons, insectes vivants, etc.)
- ↑ Parfois morts (en tant que parties et produits) (p. ex. ivoire ou corne de rhinocéros)

(Image : œufs d'oiseaux scotchés à la poitrine d'un passager sous une chemise ample)



UK Border Agency CITES team



RÔLE : Agents de contrôle des passagers

THÈME : Animaux dissimulés dans le bagage à main (2/4)

Le trafic d'animaux présente des risques potentiels pour l'industrie aéronautique



RÉPUTATION



JURIDIQUE



ÉCONOMIQUE



SÉCURITÉ

Le rôle d'un agent de contrôle est d'identifier et de détecter les armes, explosifs ou autres dispositifs, articles ou substances dangereux pouvant être utilisés pour commettre une intervention illégale.

Cependant, ce type de contrôle peut également mener à la détection d'autres activités illégales telles que le trafic d'espèces. Dans leur bagage à main, les passagers peuvent essayer de faire passer des animaux en contrebande et à bord.

Indicateurs de trafic d'espèces dans le bagage

- Fait du bruit ou bouge
- A une odeur inhabituelle
- A des trous d'aération
- Semble contenir des produits biologiques, des formes suspectes ou d'autres éléments susceptibles d'indiquer un trafic d'espèces sauvages

Faites un

REPORT

selon vos procédures de signalement approuvées localement si vous pensez qu'un passager tente de faire passer des espèces sauvages en contrebande

Les animaux en contrebande sur les passagers ont tendance à être :

- De grande valeur
- De faible poids
- Parfois vivants (p. ex. œufs d'oiseaux, oiseaux, serpents, poissons, insectes vivants, etc.)
- Parfois morts (en tant que parties et produits) (p. ex. ivoire ou corne de rhinocéros)

(Image : un bébé tigre passé en contrebande découvert dans un bagage à main)



Point de contrôle de la faune, aéroport de Suvarnabhumi



RÔLE : Agents de contrôle des passagers

THÈME : Indicateurs de trafic d'espèces sur les passagers (3/4)

Le trafic d'animaux présente des risques potentiels pour l'industrie aéronautique



RÉPUTATION



JURIDIQUE



ÉCONOMIQUE



SÉCURITÉ

Le rôle d'un contrôleur est d'identifier et de détecter les armes, explosifs ou autres dispositifs, articles ou substances dangereux pouvant être utilisés pour commettre une intervention illégale.

Cependant, ce type de contrôle peut également mener à la détection d'autres activités illégales telles que le trafic d'espèces. Les passagers peuvent essayer de faire passer à bord des espèces sauvages en contrebande, sous leurs vêtements ou dans leur bagage à main.

CE QUE VOUS POURRIEZ VOIR

(passagers qui pourraient avoir quelque chose à cacher)

Réactions involontaires



- Transpiration, pupilles dilatées
- Évite le contact visuel



- Nervosité
- Tremblement et spasme

Mouvements du corps et discours nerveux



- Ajuste ses vêtements / bijoux



- Parle vite
- Met du temps à répondre
- Répète les questions

Autres signes



- Le port de vêtements trop grands ou trop amples
- Le port de vêtements inadaptés au climat
- Des odeurs, bruits ou mouvements étranges dans le bagage ou sous les vêtements



- Un bagage avec trous d'aération
- Un itinéraire inhabituel et de nombreuses escales (après vérification approfondie)

Faites un

REPORT

selon vos procédures de signalement approuvées localement si vous pensez qu'un passager tente de faire passer des espèces sauvages en contrebande

RÔLE : Agents de contrôle des passagers

THÈME : Rester en sécurité (4/4)

Les animaux peuvent provoquer des blessures et propager des maladies.



La transmission de maladies concerne les animaux vivants, la viande et les autres produits.

P. ex. rage, Ebola, SRAS, MERS, tuberculose, anthrax, grippe aviaire, etc.

Le rôle d'un agent de contrôle est d'identifier et de détecter les armes, explosifs ou autres dispositifs, articles ou substances dangereux pouvant être utilisés pour commettre une intervention illégale.

Cependant, ce type de contrôle peut également mener à la détection d'autres activités illégales telles que le trafic d'espèces. Les passagers peuvent essayer de faire passer à bord des espèces sauvages en contrebande, sous leurs vêtements ou dans leur bagage à main.

- Indicateurs de trafic d'espèces**
- Passager très nerveux
 - Les vêtements du passager sont amples, lâches ou inadaptés au climat
 - Vêtement / bagage du passager qui fait du bruit / a une odeur inhabituel / bouge
 - Bagage comportant des trous d'aération / semblant contenir des produits biologiques qui pourraient être des espèces sauvages
 - Après vérification approfondie - itinéraires inhabituels / nombreuses escales

Les animaux passés en contrebande peuvent être dangereux pour les opérations aéroportuaires, pour le personnel et pour les passagers.

Si vous soupçonnez qu'un animal vivant est en liberté :

- **RESTEZ CALME**
- *Demandez l'aide d'un expert*
- *Ne manipulez l'animal qu'en cas d'absolue nécessité*
- *Utilisez des vêtements de protection*
- *Faites un **REPORT***

(Image : varan trouvé dans la zone de tri des bagages à Heathrow)



Border Force, UK

TRAFIC D'ESPÈCES TOOLBOX TALK

ROUTES

Reducing Opportunities
for Unlawful Transport of
Endangered Species



<https://routespartnership.org>



RÔLE : Agents de contrôle des passagers
THÈME : Animaux dissimulés sous les vêtements du passager
Image d'appui - *imprimez pour « montrer et raconter »* - p. 1/8

- ↑ Œufs d'oiseaux scotchés à la poitrine d'un passager sous une chemise ample
- ↑ Les œufs sont cachés dans de petits tubes pour les empêcher de s'entrechoquer et de se briser



© UK Border Agency CITES team

D'autres exemples :

- Colibris vivants cachés dans des sous-vêtements
- Poisson vivant caché sous la jupe
- Bébé gibbon sanglé aux jambes du passager sous une longue blouse
- Oiseaux cachés dans des tubes au-dessus des manches de chemise
- Bébé singe sanglé au ventre (la passagère a prétendu être enceinte)
- Ivoire caché dans un gilet sur mesure sous d'autres vêtements
- Corne de rhinocéros sanglée au corps



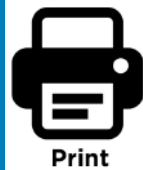
TRAFIC D'ESPÈCES TOOLBOX TALK

ROUTES

Reducing Opportunities
for Unlawful Transport of
Endangered Species



<https://routespartnership.org>



RÔLE : Agents de contrôle des passagers
THÈME : Animaux dissimulés dans le bagage à main
Image d'appui - *imprimez pour « montrer et raconter »* - p. 2/8

- ❑ Un bébé tigre passé en contrebande découvert dans un bagage à main
- ❑ L'animal a été drogué
- ❑ Embarquement prévu sur un vol pour l'Iran depuis Bangkok, en Thaïlande



D'autres exemples :

- Défenses en ivoire cachées dans un bagage à main
- Corne de rhinocéros cachée dans un bagage à main
- Hiboux vivants cachés dans des tubes dans un bagage à main

TRAFIC D'ESPÈCES TOOLBOX TALK

ROUTES

Reducing Opportunities
for Unlawful Transport of
Endangered Species



<https://routespartnership.org>



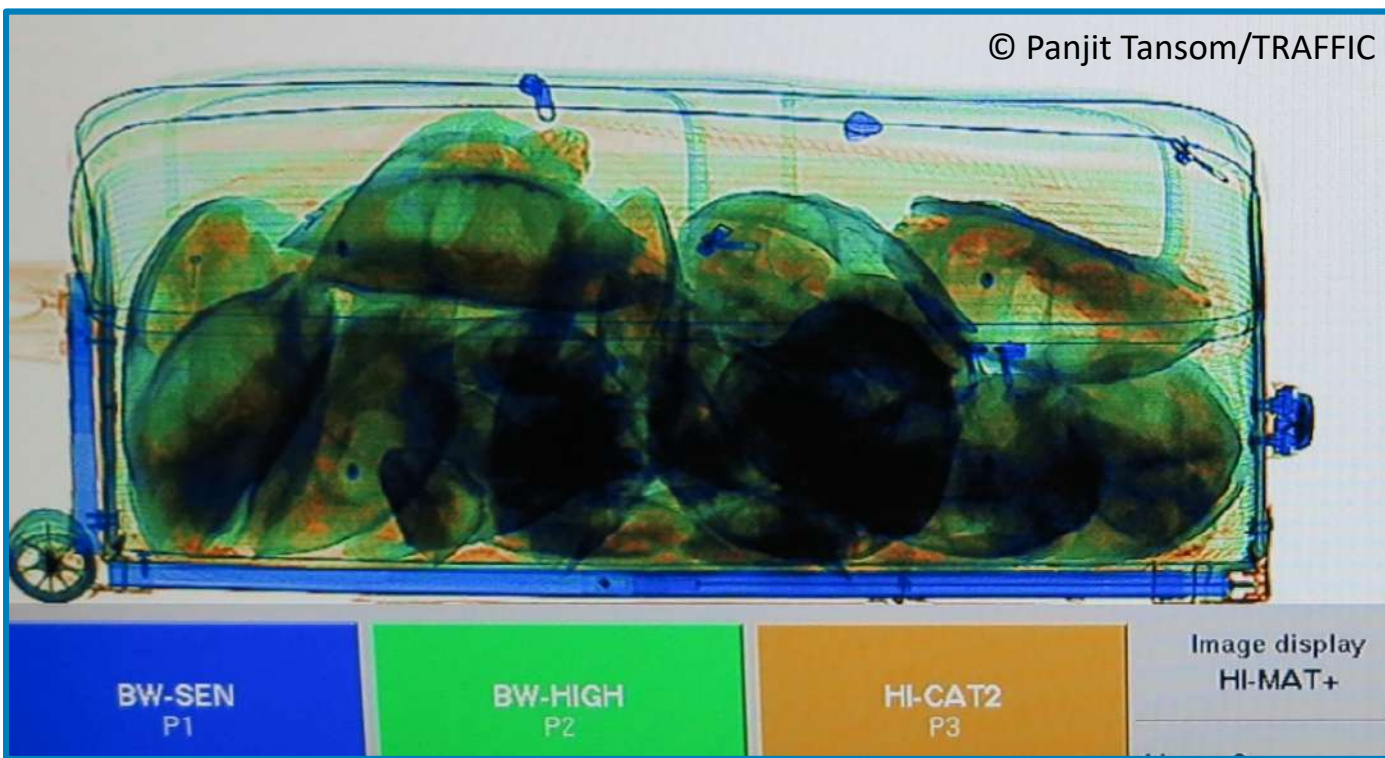
RÔLE : Agents de contrôle des passagers

THÈME : Animaux dissimulés dans les bagages Image

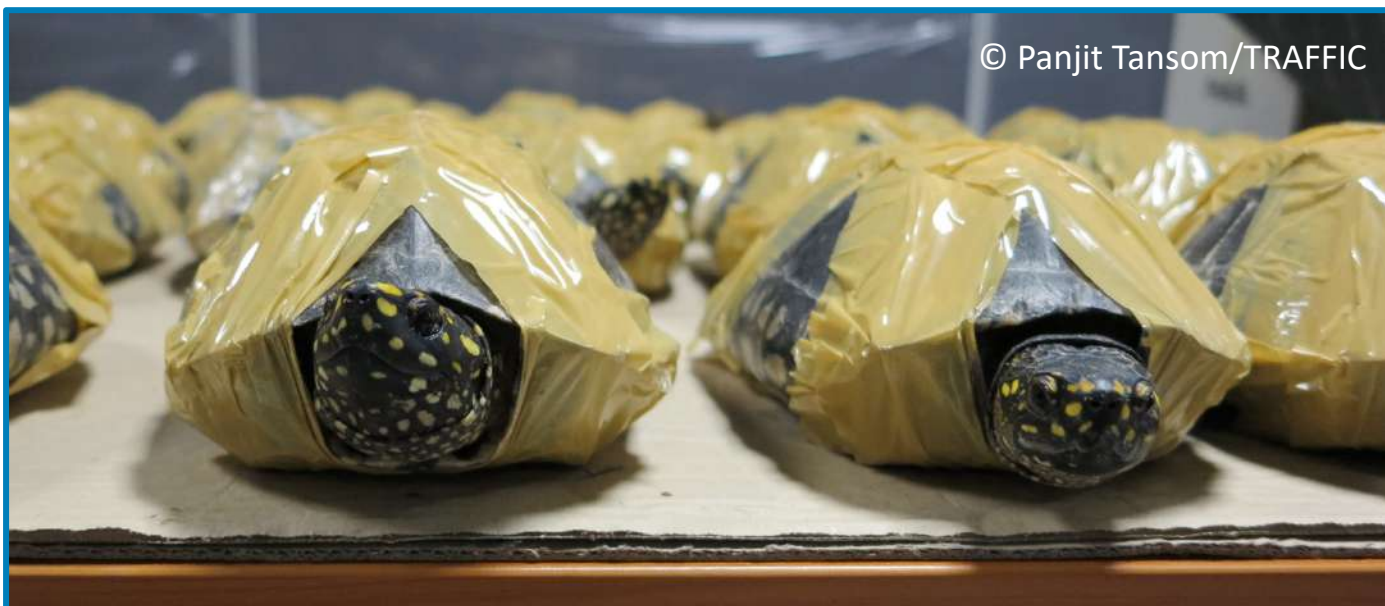
d'appui - *imprimez pour « montrer et raconter »* - p. 3/8

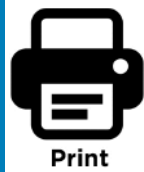
- 470 tortues d'étang noires vivantes passées en contrebande dans le bagage
- De Lahore, au Pakistan à Bangkok, en Thaïlande
- Animaux scotchés pour limiter les mouvements

© Panjit Tansom/TRAFFIC



© Panjit Tansom/TRAFFIC





RÔLE : Agents de contrôle des passagers

THÈME : Usage général

Image d'appui - *imprimez pour « montrer et raconter »* - p. 4/8

Voir



Screenshot from youtube (courtesy of the Border Service of Kazakhstan's National Security Committee)

- **Pas d'étiquette de sac**
- **Observez les trous d'aération**
- **32 faucons trouvés dans les bagages**



RÔLE : Agents de contrôle des passagers

THÈME : Usage général

Image d'appui - *imprimez pour « montrer et raconter »* - p. 5/8

Entendre



© The Star, Malaysia

- Sifflement dans un prétendu fret de fruits
- Découverte de tortues et cobras de contrebande



RÔLE : Agents de contrôle des passagers

THÈME : Usage général

Image d'appui - *imprimez pour « montrer et raconter »* - p. 6/8

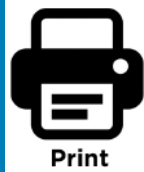


Sentir



© Miona Janeke

- Odeur nauséabonde
- Cargaison retardée
- Reptiles morts découverts à l'intérieur



RÔLE : Agents de contrôle des passagers

THÈME : Usage général

Image d'appui - *imprimez pour « montrer et raconter »* - p. 7/8

Ressentir



© TRAFFIC

- Lourde cargaison de chocolat
- Contenait de l'ivoire passé en contrebande



RÔLE : Agents de contrôle des passagers

THÈME : Usage général

Image d'appui - *imprimez pour « montrer et raconter »* - p. 8/8

Référence rapide

CE QUE VOUS POURRIEZ OBSERVER



- **Utilisez vos sens**
 - Odeurs suspectes
 - Sons / Bruits d'animaux
 - Mouvements dans les bagages ou les vêtements



- **Tenue**
 - Tenue inadaptée au climat (ex. : manteau d'hiver pour aller vers un climat tropical)
 - Grande veste ample avec des bosses inhabituelles à l'intérieur



- **Mouvements/Langage corporel nerveux et réponses involontaires**
 - Ajuste ses vêtements / bijoux
 - Parle très vite
 - Répond tardivement aux questions
 - Répète la question
 - Transpiration, pupilles dilatées
 - Évite de regarder dans les yeux
 - Nerveux
 - Tremblement et spasmes



- **Image aux rayons X**
 - Montre les produits biologiques, les formes suspectes ou d'autres éléments qui pourraient indiquer un trafic d'espèces sauvages
 - Ceux-ci peuvent apparaître en orange ou en vert dans le cas de l'ivoire



- **Après enquête approfondie**
 - Itinéraire inhabituel et escales nombreuses et fréquentes et courtes
 - Cachets de passeport avec des escales dans des pays suspects