



RÔLE : Contrôleurs du fret / des bagages

THÈME : Introduction

Une TOOLBOX TALK est une brève discussion informelle sur un problème particulier (p. ex. : la sécurité), ayant lieu le plus souvent au début d'un quart de travail.

Cette série de discussions a été conçue sur mesure pour les contrôleurs du fret et des bagages

- Elle détaillera les indicateurs clés de trafic d'espèces que les contrôleurs du fret et des bagages pourraient rencontrer dans l'exercice de leurs fonctions et la manière de le signaler.
 - Le trafic d'espèces fait référence au commerce illégal d'animaux et de plantes sauvages
 - Il faut souligner que le commerce d'espèces sauvages n'est pas totalement illégal, mais qu'une proportion inquiétante de ce commerce est réalisée en violation des lois nationales et des règlements internationaux.
 - Le commerce illégal pose de graves problèmes aux populations sauvages, aux gouvernements, aux communautés locales et aux entreprises légitimes, qui risquent de s'y laisser prendre par inadvertance.

Le rôle d'un contrôleur du fret et des bagages est d'identifier et de détecter les armes, explosifs ou autres dispositifs, articles ou substances dangereux pouvant être utilisés pour commettre une intervention illégale.

Cependant, ce type de contrôle peut également mener à la détection d'autres activités illégales telles que le trafic d'espèces.

Tout trafic présumé d'espèces sauvages doit être signalé à la police ou à l'autorité de réglementation selon vos procédures de signalement approuvées localement. Veuillez les vérifier chaque fois que ces ressources sont utilisées et les partagez.

THÈMES

Animaux
dissimulés dans
le fret

(1/4)

Animaux
dissimulés dans
les bagages

(2/4)

Indicateurs de trafic
d'espèces dans le
fret ou les bagages

(3/4)

Rester en
sécurité

(4/4)

Des toolbox talks de ROUTES spécifiques aux rôles sont également disponibles pour l'enregistrement et le contrôle des passagers, l'équipage, le contrôle du fret et des bagages et le personnel au sol (<https://routespartnership.org/contact>)



USAID
FROM THE AMERICAN PEOPLE



C4ADS
Innovation for peace



TRAFFIC
the wildlife trade monitoring network





RÔLE : Contrôleurs du fret et des bagages

THÈME : Un guide pratique

Une **TOOLBOX TALK** est une *brève discussion informelle sur un problème particulier* (p. ex. : la sécurité), ayant lieu le plus souvent au début d'un quart de travail.

- Cette série se compose de quatre discussions, conçues pour se dérouler séparément (p. ex. une par mois / trimestre).
- Chaque session ne devrait durer que quelques minutes.
- Une feuille de présence a été incluse pour chaque discussion.

THÈMES

Animaux
dissimulés dans
le fret

(1/4)

Animaux
dissimulés dans
les bagages

(2/4)

Indicateurs de trafic
d'espèces dans le
fret ou les bagages

(3/4)

Rester en
sécurité

(4/4)

AVANT DE COMMENCER :



DÉCOUVREZ (et partagez)

- Les procédures appropriées, approuvées localement, permettant de signaler tout trafic d'espèces sauvages présumé.



CONSULTEZ le site Web du partenariat ROUTES (<https://routespartnership.org/>)

pour d'autres exemples de trafic d'espèces à inclure dans votre discussion (p. ex. de votre compagnie aérienne / aéroport / région).



CONSULTEZ les commentaires dans la section Notes de cette présentation pour plus d'informations.



IMPRIMEZ les huit images fournies à la fin pour « montrer et raconter », pour vous aider.

Rendez cela intéressant
Rendez cela pertinent
Encouragez la discussion et demandez si quelqu'un a une
expérience à partager
Écoutez ce que chacun dit et
Restez positif !

Des toolbox talks de ROUTES spécifiques aux rôles sont également disponibles pour l'enregistrement et le contrôle des passagers, l'équipage, le contrôle du fret et des bagages et le personnel au sol (<https://routespartnership.org/contact>)



USAID
FROM THE AMERICAN PEOPLE



C4ADS
innovation for peace

FREELAND



TRAFFIC
the wildlife trade monitoring network





RÔLE : Contrôleurs du fret et des bagages

THÈME : Animaux dissimulés dans le fret (1/4)

Le trafic d'animaux présente des risques potentiels pour l'industrie aéronautique



RÉPUTATION



JURIDIQUE



ÉCONOMIQUE



SÉCURITÉ

Le rôle d'un contrôleur est d'identifier et de détecter les armes, explosifs ou autres dispositifs, articles ou substances dangereux pouvant être utilisés pour commettre une intervention illégale. Cependant, ce type de contrôle peut également mener à la détection d'autres activités illégales telles que le trafic d'espèces. Les trafiquants d'animaux tentent souvent de faire passer les espèces sauvages en contrebande dans le fret.

Indicateurs de trafic d'espèces dans le fret

Inspection aux rayons X :

- Contient des produits biologiques, des formes suspectes ou d'autres éléments susceptibles d'indiquer un trafic d'espèces sauvages
- Des produits biologiques sont présents mais ne sont pas déclarés

Inspection / examen physique :

- Fait un bruit, a une odeur inhabituelle, bouge
- A des trous d'aération là où cela n'est pas nécessaire
- L'origine ne correspond pas au contenu déclaré

Faites un

REPORT

selon vos procédures de signalement approuvées localement si vous pensez que le fret peut contenir des espèces sauvages de contrebande

Les animaux dissimulés dans le fret ont tendance à être :

- ❖ *De grande taille*
- ❖ *Lourds*
- ❖ *Parfois vivants (p. ex. tortues serpents)*
- ❖ *Parfois morts (en tant que parties et produits) (p. ex. ivoire, corne de rhinocéros, écailles de pangolin)*

(Image : 300 tortues vivantes passées en contrebande dans un fret aérien)



Panjit Tansom/TRAFFIC



USAID
FROM THE AMERICAN PEOPLE



C4ADS
Innovation for peace

FREELAND



TRAFFIC
the wildlife trade monitoring network





RÔLE : Contrôleurs du fret et des bagages

THÈME : Animaux dissimulés dans les bagages (2/4)

Le trafic d'animaux présente des risques potentiels pour l'industrie aéronautique



RÉPUTATION



JURIDIQUE



ÉCONOMIQUE



SÉCURITÉ

Le rôle d'un contrôleur est d'identifier et de détecter les armes, explosifs ou autres dispositifs, articles ou substances dangereux pouvant être utilisés pour commettre une intervention illégale. Cependant, ce type de contrôle peut également mener à la détection d'autres activités illégales telles que le trafic d'espèces. Les trafiquants d'animaux tentent souvent de faire passer les espèces sauvages en contrebande dans les bagages.

Indicateurs de trafic d'espèces dans le bagage :

Inspection aux rayons X :

- Contient des produits biologiques, des formes suspectes ou d'autres éléments susceptibles d'indiquer un trafic d'espèces sauvages

Inspection / examen physique :

- Fait un bruit, a une odeur inhabituelle, bouge
- A des trous d'aération là où cela n'est pas nécessaire

Faites un

REPORT

selon vos procédures de signalement approuvées localement si vous pensez que le bagage peut contenir des espèces sauvages de contrebande

Les animaux dissimulés dans les bagages ont tendance à être :

- De grande valeur
- De faible poids
- Parfois vivants (p. ex. tortues, serpents)
- Parfois morts (en tant que parties et produits) (p. ex. ivoire ou corne de rhinocéros)

(Image : 470 tortues vivantes cachées dans les bagages du passager)



Panjit Tansom/TRAFFIC



USAID
FROM THE AMERICAN PEOPLE



C4ADS
Innovation for peace

FREELAND



TRAFFIC
the wildlife trade monitoring network





RÔLE : Contrôleurs du fret et des bagages

THÈME : Indicateurs de trafic d'espèces pour le fret ou les bagages (3/4)

Le trafic d'animaux présente des risques potentiels pour l'industrie aéronautique



RÉPUTATION



JURIDIQUE



ÉCONOMIQUE



SÉCURITÉ

Le rôle d'un contrôleur est d'identifier et de détecter les armes, explosifs ou autres dispositifs, articles ou substances dangereux pouvant être utilisés pour commettre une intervention illégale.

Cependant, ce type de contrôle peut également mener à la détection d'autres activités illégales telles que le trafic d'espèces. Les trafiquants d'animaux tentent souvent de faire passer les espèces sauvages en contrebande dans le fret et les bagages.

VÉRIFIEZ le fret / les bagages pendant :

Inspection aux rayons X :

- Contient des produits biologiques, des formes suspectes ou d'autres éléments susceptibles d'indiquer un trafic d'espèces sauvages
- Pour le fret, des produits biologiques sont présents mais ne sont pas déclarés

Inspection / examen physique :

- Fait un bruit, a une odeur inhabituelle, bouge
- A des trous d'aération là où cela n'est pas nécessaire

Faites un



selon vos procédures de signalement approuvées localement si vous pensez que le bagage peut contenir des espèces sauvages de contrebande



EXEMPLES :

Fret - déclaration erronée	
Articles saisis	Déclarés en tant que
18 cornes de rhinocéros	• Œuvres d'art
Plus d'une tonne d'écaillés de pangolin (3 cargaisons)	• Produits d'utilisation générale • Herbes sèches • Coquilles d'huîtres
330 tortues vivantes	• Pierres

Bagages de passager
Exemples de saisies d'espèces sauvages
790 kg d'ivoire dans 32 valises
108 animaux vivants dans une valise de 27 kg (55 serpents, 35 lézards, 7 tortues, 8 primates (singes), un bébé lion et deux crocodiles morts)
470 tortues vivantes dans 4 valises

Ils indiquaient tous également des fausses adresses



USAID
FROM THE AMERICAN PEOPLE



C4ADS
Innovation for peace

FREELAND



TRAFFIC
the wildlife trade monitoring network



RÔLE : Contrôleurs du fret et des bagages

THÈME : Rester en sécurité (4/4)

Les animaux peuvent provoquer des blessures et propager des maladies.



La transmission de maladies concerne les animaux vivants, la viande et les autres produits.

P. ex. rage, Ebola, SRAS, MERS, tuberculose, anthrax, grippe aviaire, etc.

Le rôle d'un contrôleur est d'identifier et de détecter les armes, explosifs ou autres dispositifs, articles ou substances dangereux pouvant être utilisés pour commettre une intervention illégale.

Cependant, ce type de contrôle peut également mener à la détection d'autres activités illégales telles que le trafic d'espèces. Les trafiquants d'animaux tentent souvent de faire passer les espèces sauvages en contrebande dans le fret et les bagages.

Les animaux passés en contrebande peuvent être dangereux pour les opérations aéroportuaires, pour le personnel et pour les passagers.

Indicateurs de trafic d'espèces dans le fret ou les bagages :

Inspection aux rayons X :

- Contient des produits biologiques, des formes suspectes ou d'autres éléments susceptibles d'indiquer un trafic d'espèces sauvages
- Pour le fret, des produits biologiques sont présents mais ne sont pas déclarés

Inspection / examen physique :

- Fait un bruit, a une odeur inhabituelle, bouge
- A des trous d'aération là où cela n'est pas nécessaire

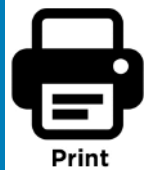
Si vous soupçonnez qu'un animal vivant est en liberté :

- **RESTEZ CALME**
- *Demandez l'aide d'un expert*
- *Ne manipulez l'animal qu'en cas d'absolue nécessité*
- *Utilisez des vêtements de protection*
- *Faites un **REPORT***

(Image : varan trouvé dans la zone de tri des bagages à Heathrow)



Border Force, UK



RÔLE : Contrôleurs du fret et des bagages

THÈME : Animaux dissimulés dans le fret

Image d'appui - imprimez pour « montrer et raconter » - p. 1/8

- ❖ 343 tortues vivantes passées en contrebande dans une consignment de fret aérien
- ❖ De la Thaïlande à Hong Kong





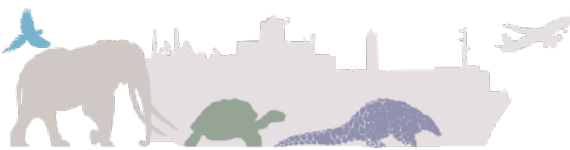
RÔLE : Contrôleurs du fret et des bagages

THÈME : Animaux dissimulés dans les bagages

Image d'appui - *imprimez pour « montrer et raconter »* - p. 2/8

- 470 tortues d'étang noires vivantes passées en contrebande dans le bagage
- De Lahore, au Pakistan à Bangkok, en Thaïlande
- Animaux scotchés pour limiter leurs mouvements





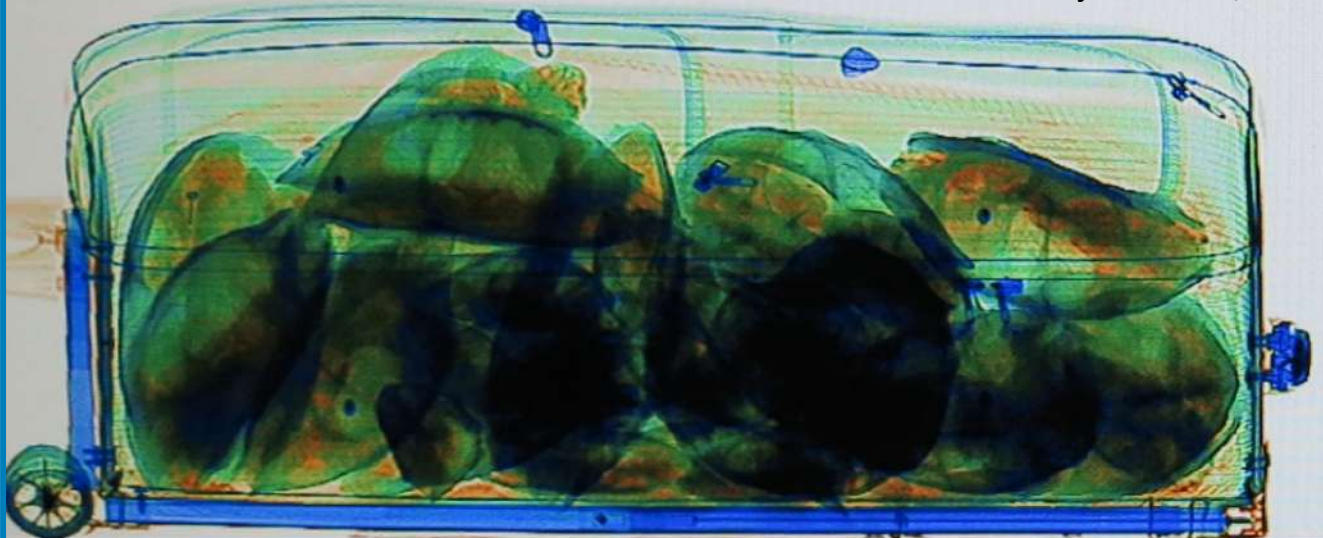
RÔLE : Contrôleurs du fret et des bagages

THÈME : Animaux dissimulés dans les bagages

Image d'appui - *imprimez pour « montrer et raconter »* - p. 3/8

- 470 tortues d'étang noires vivantes passées en contrebande dans le bagage
- De Lahore, au Pakistan à Bangkok, en Thaïlande
- Animaux scotchés pour limiter leurs mouvements

© Panjit Tansom/TRAFFIC



BW-SEN
P1

BW-HIGH
P2

HI-CAT2
P3

Image display
HI-MAT+

© Panjit Tansom/TRAFFIC





RÔLE : Contrôleurs du fret et des bagages

THÈME : Usage général

Image d'appui - *imprimez pour « montrer et raconter »* - p. 4/8

Voir



Capture d'écran de YouTube (avec la permission du service des frontières du comité de la sécurité nationale de la République du Kazakhstan)

- Pas d'étiquette de sac
- Observez les trous d'aération
- 32 faucons trouvés dans les bagages



RÔLE : Contrôleurs du fret et des bagages

THÈME : Usage général

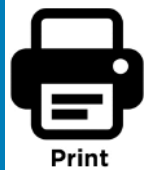
Image d'appui - *imprimez pour « montrer et raconter »* - p. 5/8

Entendre



© The Star, Malaysia

- Sifflements dans un prétendu fret de fruits
- Découverte de tortues et cobras de contrebande



RÔLE : Contrôleurs du fret et des bagages

THÈME : Usage général

Image d'appui - *imprimez pour « montrer et raconter »* - p. 6/8

Sentir



© Miona Janeke

- Odeur nauséabonde
- Cargaison retardée
- Reptiles morts découverts à l'intérieur



RÔLE : Contrôleurs du fret et des bagages

THÈME : Usage général

Image d'appui - *imprimez pour « montrer et raconter »* - p. 7/8

Ressentir



© TRAFFIC

- Lourde cargaison de chocolat
- Contenait de l'ivoire passé en contrebande



RÔLE : Contrôleurs du fret et des bagages

THÈME : Usage général

Image d'appui - imprimez pour « montrer et raconter » - p. 8/8

Référence rapide

CE QUE VOUS POURRIEZ OBSERVER

PENDANT L'INSPECTION AUX RAYONS X



- Montre les produits biologiques, les formes suspectes ou d'autres éléments qui pourraient indiquer un trafic d'espèces sauvages
- Ceux-ci peuvent apparaître en orange ou en vert dans le cas de l'ivoire
- Pour le fret, des produits biologiques sont présents mais n'ont pas été déclarés

PENDANT L'INSPECTION OU L'EXAMEN PHYSIQUE



- **Utilisez vos sens**
 - Odeurs étranges
 - Sons / bruits d'animaux
 - Mouvement détecté dans les bagages / le fret



- **Trous d'aération présents**
 - Ne devraient être présents que lorsque des animaux vivants ont été déclarés (sauf les poissons qui sont transportés dans des sacs fermés)
 - Les articles déclarés comme contenant des animaux vivants doivent avoir au moins une étiquette « Animaux vivants » ou « Animaux de laboratoire » et une étiquette « Ce côté en haut » sur les quatre côtés



- **L'origine indiquée des marchandises déclarées semble peu probable**
 - L'origine du fret ne correspond pas au contenu déclaré (p. ex., bananes du Canada ou jade brut d'Afrique)



- **Itinéraires inhabituels et nombreuses escales**
 - Les articles ont des étiquettes d'escales inhabituels ou multiples suggérant que l'itinéraire parcouru est dépourvu de logique, ou est connu pour être utilisé les contrebandiers